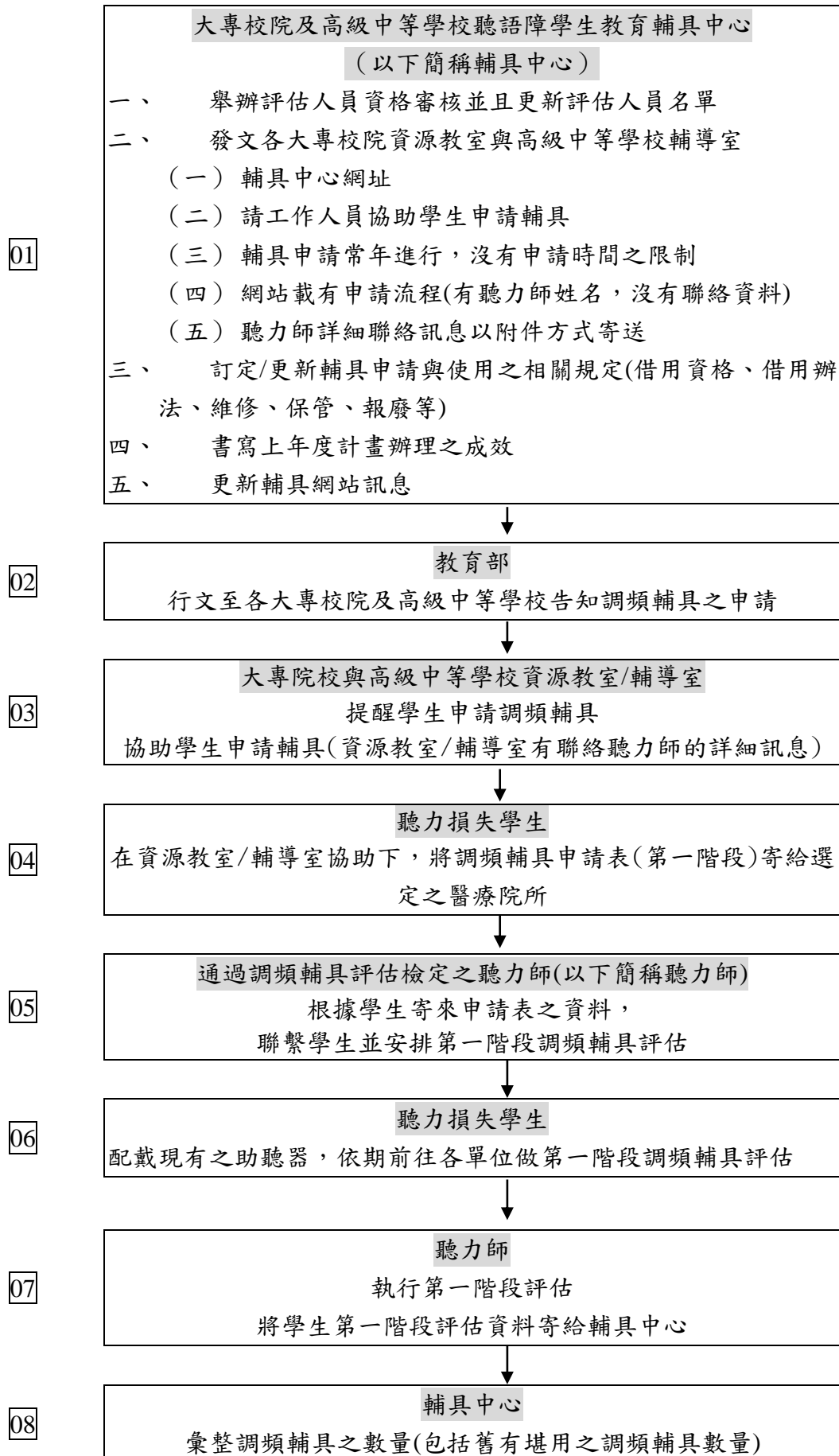
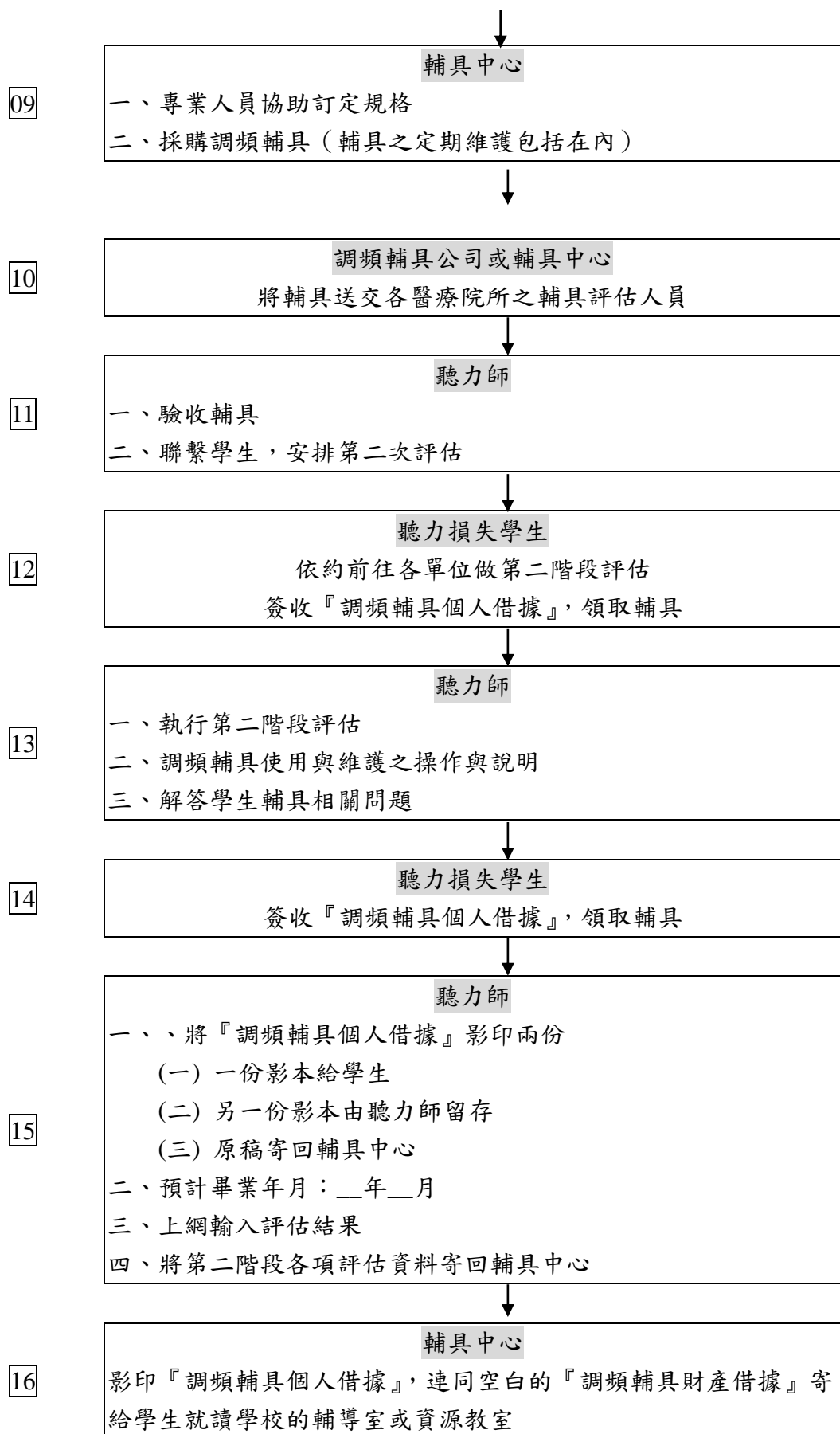
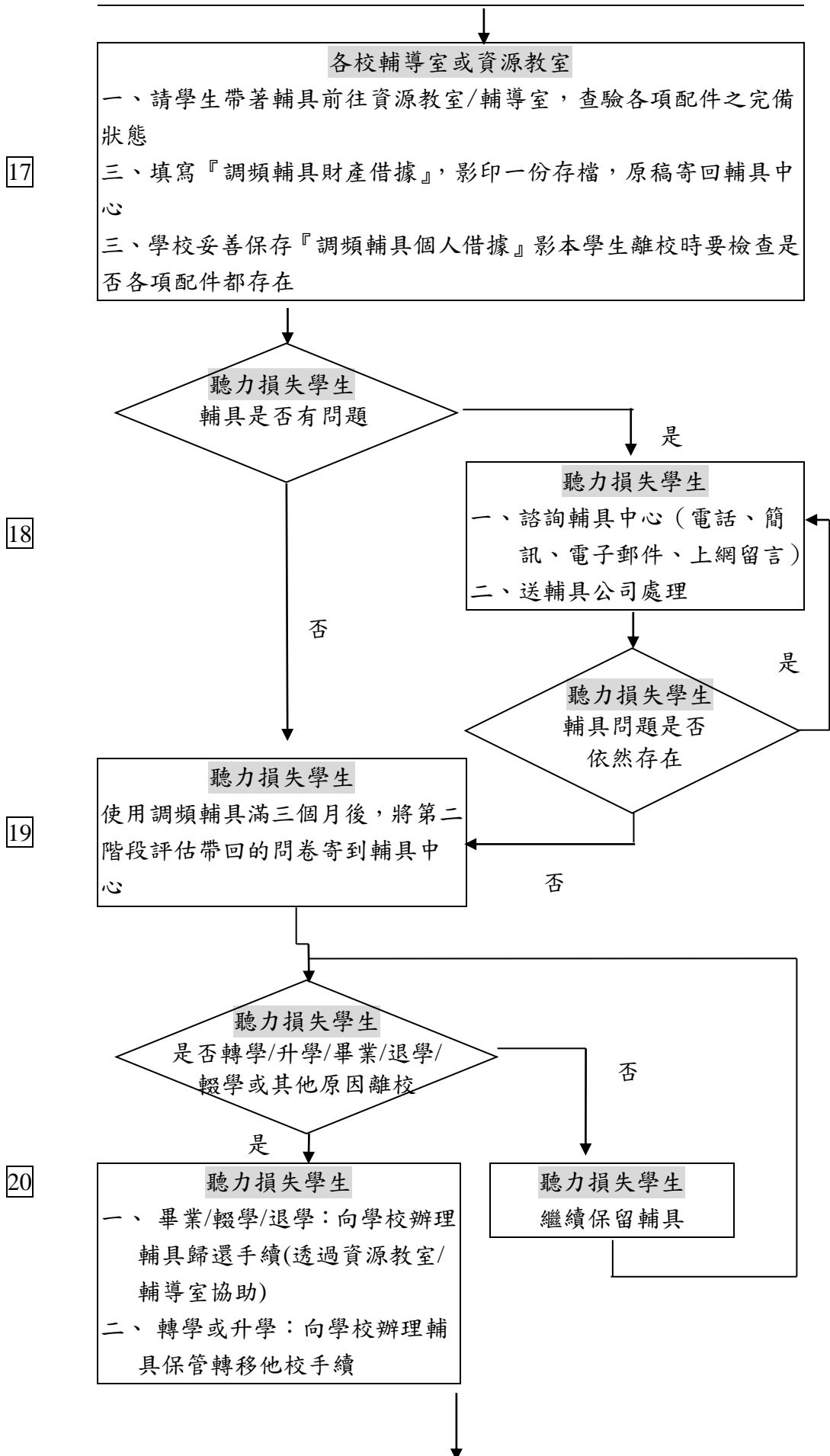


## 聽力損失學生調頻輔具評估流程







各校輔導室或資源教室

依當初之財產借據檢查是否各項器材已歸還，若不完整，請學生補齊，待各項器材點收無誤後

21

一、轉學或升學：辦理輔具保管轉移他校手續

二、畢業或輟學：辦理輔具歸還手續

請學校提供財產已歸還的單據給家長

請學生/家長收妥學校給的單據



輔具中心

22

清點所收到之輔具，若一切無誤，寄送『財產歸還無誤證明』給學校



輔具中心

23

一、彙整已完成評估流程之學生與聽力師名單

二、催促尚未完成評估之學生與聽力師補齊各項手續

三、依據評估人數發給評估人員費用

四、將評估結果與建議交給教育部

五、追蹤聽力損失學生使用輔具情形

六、管理（包括資料、流通之輔具等）

七、收集輔具公司之各種處理事件並加以統整

八、彙整學生寄回問卷